

AqueenaEvo

99.9% ЗДРАВΟΣЛОВНА ЧИСТА ВОДА



ЖИВЕЙ ПО-ДОБРЕ. ЖИВЕЙ ПО-ДЪЛГО.

zepter®

Не пий просто вода —
пий **здравословна и чиста вода.**



AquenaEvo

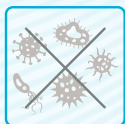
Всяка капка – 99.9% здравословна и чиста

AquenaEvo е ултрамодерно устройство за пречистване на вода с **директен поток (без резервоар)**.

Осигурява до **2000 литра чиста вода на ден** – мигновено, по всяко време и за всяка твоя нужда.

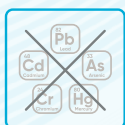
С уникалната си **7-степенна система за обратна осмоза**, AquenaEvo премахва 99.9% от замърсителите, като гарантира, че всяка капка подкрепя твоеото здраве и дълголетие.

Ефективно премахва 99.9% от:



Бактерии

Включително общо колиформени бактерии – предпазва те от водно-преносими заболявания.



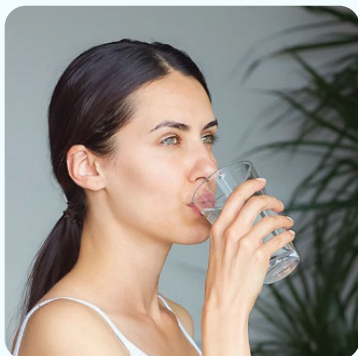
Тежки метали

Олово, арсен, кадмий, живак и хром – защита за мозъка, органите и цялостното ти здраве.



Вредни химикали

Хлор, флуор, нитрати, хлорат, както и PFOS и PFOA – т.нар. „вечни химикали“.



Здравословната и чиста вода е основата на здравословния живот.

АquеепаЕво използва усъвършенствана **двойна филтърна система** за пречистване на водата в **7 етапа** – осигурявайки хидратация, свободна от 99.9% замърсители във всяка капка.

Етап 4 – PAC филтър

Филтрацията с микронна прецизност (материал 5 микрона) филтрира остатъчните въглеродни частици и защитава компонентите на долу по потока.

Етап 3 – PAC филтър

Филтрация с активен блок: премахва остатъчен хлор, хлорамин и летливи органични съединения (VOC).

Адсорбционна технология: намалява неприятния вкус, миризма и оцветяване на водата.

Етапи 1 и 2 – PAC филтър

Двуслойна PP седиментна филтрация: външен рехав слой и вътрешен плътен слой за прогресивна филтрация.

Подобрена ефективност: улавя твърди замърсители, включително утайка, ръжда, суспендирани частици, колоиди и по-едри твърди вещества.

Етап 5 – RO филтър

Мембраната за обратна осмоза (RO) гарантира високоефективно пречистване: намалява съдържанието на неорганични соли, органични съединения, тежки метали, минерали, причиняващи твърдост (калций и магнезий), както и микроорганизми.

Етап 6 – PAC филтър

Камера за чиста вода с елиминиране на TDS: съхранява пречистената вода, като същевременно поддържа хигиената на системата.

Автоматично наkisване на мембраната: циркулира чиста вода по време на неактивен режим, за да запази ефективността на RO мембраната.

Етап 7 – RO филтър

Финална филтрация с микронна прецизност (материал 5 микрона): гарантира кристално качество на водата, като улавя всички остатъчни частици.



Чистата вода е основата на енергията, ясната мисъл, имунитета и дълголетието.

Всяка клетка и всяка функция в тялото зависят от нея. Възрастните трябва да приемат между **2 и 3 литра** вода дневно, а децата – между **1 и 2 литра**, в зависимост от възрастта и нивото на активност. Чистата вода е жизненоважна за **готвене, измиване на плодове и зеленчуци, хранене на домашни любимци** и дори за защита на **кухненските уреди** като чайници и кафемашини.

Истината е, че никога не знаеш какво се съдържа във водата, която неизбежно използваш всеки ден!





Скритата истина

Чешмяната вода преминава през остарели тръбопроводи и пречиствателни станции, като по пътя си може да пренася **олово, странични продукти от хлорирането, бактерии, PFAS** и следи от **лекарства** като антибиотици и хормони.

Пластмасовите бутилки се разграждат с векове и могат да отделят химикали като **антимон (Sb) и ВРА** във водата за пиене.

Каните с филтър могат да подобрят вкуса, но често не успяват да премахнат **тежки метали, PFAS, микропластмаси, антибиотици и хормони**.

Нашето тяло е 70% вода



Консумацията на чешмяна вода, бутилирана вода или от други химически третирани източници може да внесе в организма тежки метали, пестициди, индустриални замърсители и странични продукти от дезинфекцията, създавайки хронично натоварване върху жизненоважните органи.

Скритите здравни рискове от вода, която не е пречистена напълно и качествено

1. Когнитивни и неврологични рискове

- **Слаба концентрация и загуба на памет** – тежки метали като олово и живак увреждат мозъчната функция, особено при деца, намалявайки фокуса и когнитивните способности.
- **Повишен риск от неврологични заболявания** – дългосрочното излагане на замърсители като арсен и PFAS („вечни химикали“) се свързва с Алцхаймер, Паркинсон и нарушения в развитието.

2. Хормонални и метаболитни нарушения

- **Хормонален дисбаланс** – ендокринни разрушители като BPA, PFAS и остатъци от лекарства (хормони, антибиотици) пречат на хормоналната регулация, водейки до проблеми с фертилитета, нарушения на щитовидната жлеза и нагдаване на тегло.
- **Метаболитни проблеми и риск от диабет** – проучвания сочат, че химичното замърсяване на водата допринася за инсулинова резистентност и метаболитен синдром.

3. Потискане на имунната система

- **Повишена уязвимост към инфекции** – бактерии, вируси и паразити във водата, като E. coli, Giardia и Cryptosporidium, отслабват имунитета и водят до чести заболявания.
- **Хронично възпаление** – дългосрочното излагане на странични продукти от хлорирането и тежки метали може да причини персистиращо възпаление, повишавайки риска от аутоимунни заболявания.

4. Увреждане на органи и риск от рак

- **Увреждане на черен дроб и бъбреци** – тежки метали (олово, кадмий, арсен) и индустриални замърсители се натрупват в тези органи, нарушавайки детоксикацията и водейки до хронични заболявания.
- **Повишен риск от рак** – замърсители като PFAS, нитрати и странични продукти от дезинфекцията са класифицирани като канцерогенни и повишават риска от рак на пикочния мехур, черния дроб и бъбреците.

5. Репродуктивни и нарушения в развитието

- **Проблеми с фертилитета** – замърсители като олово, пестициди и остатъци от лекарства намаляват качеството на сперматозоидите и увреждат репродуктивното здраве.
- **Вродени дефекти и забавено развитие** – бременните жени, изложени на нитрати, олово и живак, са с повишен риск от спонтанен аборт, ниско тегло при раждане и вродени аномалии.

6. Стомашно-чревни и храносмилателни разстройства

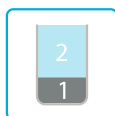
- **Болки в стомаха и диария** – бактериално замърсяване може да причини инфекции като E. coli интоксикация, водещи до тежък дискомфорт.
- **Дългосрочно увреждане на чревното здраве** – химически замърсители и остатъци от антибиотици нарушават чревната микрофлора, причинявайки хронични храносмилателни проблеми.

Основни характеристики и предимства



Система с директен поток

Без резервоар – AqueenaEvo доставя здравословна и чиста вода мигновено, без риск от бактериално развитие и без нужда от поддръжка на резервоара.



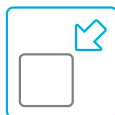
Съотношение чиста вода / отпадна вода 2:1

Пести до 8 пъти повече вода в сравнение със стандартните системи за обратна осмоза.



Лесна помяна на филтрите – направи си сам

С нашия механизъм „щракни и постави“ сменяш филтъра за секунди – без инструменти, без техник, без бъркотия. Просто завърти, щракни и готово. **Лесно и бързо!**



Компактен и универсален дизайн

Еlegantната и компактна форма позволява монтаж както върху плота, така и под мивката, осигурявайки гъвкавост без да жертваш пространство или удобство.





Защитава здравето

99.9% чистата вода от АqueenaEvo подхранва всяка клетка, подпомага хормоналния баланс, укрепва имунитета и изостря умствената яснота. За всяка глътка, Всяко ястие, всяка нужда!



Намалява разходите за вода

Спести си цената и неудобството от носенето на тежки пластмасови бутилки с неизчерпаем източник на чиста и здравословна вода директно от чешмата. Благодарение на ефективното съотношение чиста вода / отпадна вода 2:1, АqueenaEvo ти спестява и хиляди левове от сметките за вода през годините. Спестяваш днес и за цял живот!



Еко-отговорно решение

Наслаждавай се на чиста и безопасна вода с увереността, че правиш екологично и икономически отговорен избор.



Интуитивен контролен панел – винаги си информиран

Интелигентният LED дисплей осигурява в реално време информация за състоянието на системата:

Дисплей за работния статус:

Иконата мига по време на процеса на пречистване на водата и остава постоянно осветена, когато уредът е в режим на готовност.





- **Състояние на филтъра:**

За всеки филтър бялата икона, която свети постоянно, постепенно намалява яркостта си с времето, а когато започне да мига, това означава, че е време за подмяна на филтъра.

- **Състояние на промивката:**

Кратък 6-секунден мигащ сигнал се появява по време на автоматичния цикъл на промиване на системата, при който RO мембраната се почиства от натрупвания, за да се запази ефективността ѝ.

- **Функция за нулиране:**

За да нулираш системата, натисни и задръж бутона Reset за 3 секунди. Ще чуеш звуков сигнал, а индикаторът на избрания филтър ще светне постоянно – това потвърждава успешното нулиране и връщането на системата в нормален режим. Ако няма действие в рамките на 10 секунди, системата ще излезе от режим на нулиране и автоматично ще се промие.

Ангажимент към качество и безопасност

Стриктно тествана и сертифицирана, AqueenaEvo осигурява първокласна филтрация, на която можеш да се довериш.

Постави здравето и благополучието си на първо място с AqueenaEvo – наслаждавай се на увереността, че водата ти е без вредни замърсители.

Техническа информация

Име на продукта	AqueenaEvo
Код на артикула	WT-600
Размери	35.5 x 15.2 x 33.1 см
Напрежение	200 – 240V, 50–60Hz, макс. 2.5A
Работно налягане	15 – 60 psi
Процент на възстановяване на водата	≥ 65%
Температура на входящата вода	5 – 37°C
Максимална стойност на TDS на входящата вода	≤ 1000 ppm
Максимален дневен капацитет	2000 л
Максимален дневен капацитет	Да
Тип защита от електрически удар	Тип III
Капацитет на резервоара	Няма (дизайн без резервоар)
Подходящо качество на водата	Чешмяна вода от водопроводната мрежа



*Всяка капка –
99.9% здрава и чиста*

Добре дошъл в новата ера на
членство с безброй възможности



zepter® CLUB

Влез или се регистрирай и пазарувай

zepter®

Цептер-България ЕООД
гр. София,
ул. Черковна 38
clients@zepter.bg
www.zepter.bg